



AMH-DC-T-S 磁导率计

AMH-DC-T-S 磁导率计是一个自动直流测量系统对于特性化的圆形软磁材料。
软环形对于磁特性测量是最好的配置：因为自然闭合电路，材料内部的消磁场是零。

AMH-DC-T-S 满足国际标准 IEC60404-4 和 ASTM A596.

关键益处

- 完整的磁滞环自动测量，正常磁化曲线，磁导率曲线。
- 剩余Br, 矫顽力Hc, 饱和值 Hsat, Bsat, Jsat, 循环区域，相关的磁导率，等

标准配置 机箱：

磁通计

- 2个直流电源供应（组合精密电流表）
- 高斯计和横向的霍尔探针
- 极性开关
- 日常控制参考表
- 专用软件 Argon 1.0
- 电脑和打印机
- 环形样品连接工具
- 耦合感应线圈
- 日常控制参考表

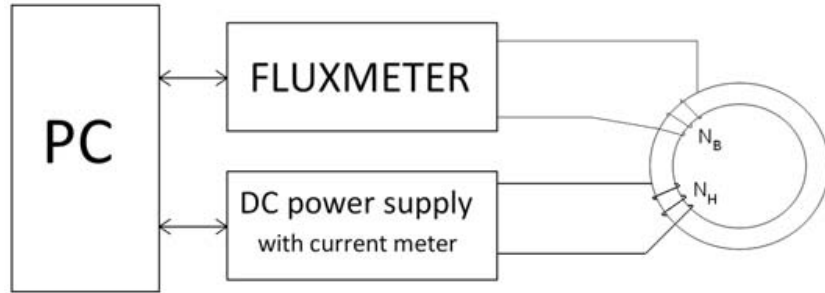
工作原理

样品必须绕有初级绕组轮流为激发围绕样品的 N_H .

第二套绕组 N_B 也必须绕样品以检测磁通量.

H场是通过测量在初级绕组中电流来确定的： $H = N_H \cdot I / L$ ，其中L是磁路与平均圆周长一样，当外径和内径不是差别太大.

B场取决于第二绕组的磁通测量 ϕ ： $B = \phi / (N_B \times A)$ ，其中A是抽样的横截面.



测量周期是完全自动化，被易磁独有的软件（Argon 1.0）控制，导出检测的材料完整特性.

环形样品能用3中不同的基本方式获得：

- 作为一个独特的密集材料，通过机械加工或铸造，烧结获得
- 叠加几个相同内外直径的圆盘也，通过冲压或激光切割可以获得
- 一个独特的的薄带绕线作为一个时钟弹簧



One single piece



Stacked rings



Wound thin strip

技术规格

通常

测量材料	软磁材料
测量指标	Bsat, Jsat, Hsat, Br, Hc, cycle area, μ rel
测量形状	环形
样品环尺寸	没有物理限制（尺寸影响最大的H磁场强度）
典型精确环	Hsat, Hc: $\pm 1\%$; Bsat, Br: $\pm 1\%$; μ : $\pm 2\%$
测试时间	60-120秒（典型）
操作温度范围	15到40摄氏度
频率	直流

主机箱

电源	220Vac, 50/60赫兹, 16安培 最大吸收
单位	16个
规格	长543×宽710×高628毫米 - 长21寸×宽28寸×高24.7寸
重量	60公斤（132磅）

电源供应 低功率

电源输出	200瓦特: 8伏/20安或 20伏10安
分辨率	1微伏/1微安
电流精确度（读取）	0.15% + 5 微安

供电 高功率

功率输出	1500瓦特: 60伏/25安
分辨率	8微伏 / 5 微安
电流精确（读取）	0.1% +25 毫安

磁通计

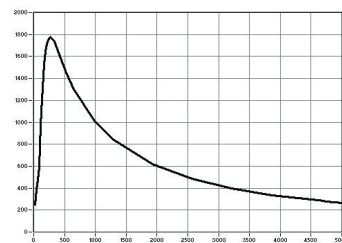
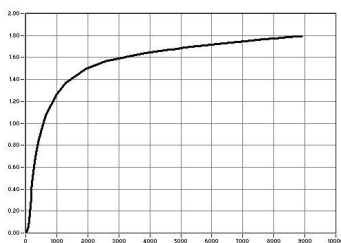
型号	数字磁通
范围	2000 x (1, 2, 5, 10, 20, 50, 100) μ Wb
分辨率	1/2000范围
精确度	读取数 $\pm 0.5\%$, ± 1 数字

电脑和软件

电脑	个人电脑, 显示器, 打印机和所有连接线缆
操作系统	Windows
软件	Argon 1.0 (英文或意大利语)
连接	LAN局域网
手册和文档	说明手册 (英文或意大利语) 标定证书, CE标志

软件Argon 1.0

Argon 1.0: 软件自动控制AMH-DC-T-S和AMH-DC-TB-S磁导计的测量。



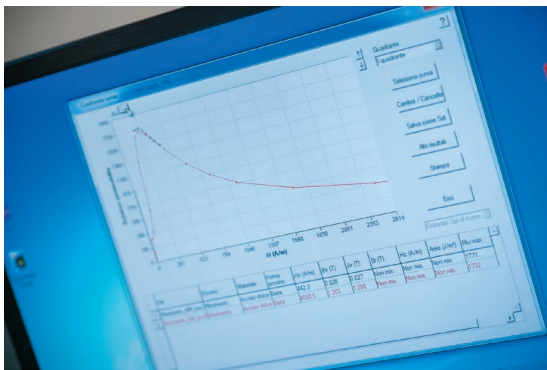
特征

测量类型

- 磁滞回线, 正常磁化曲线和相对渗透率
- 样品退磁

结果

- Hsat, Bsat, Jsat, Br, Hc, loop area, 相关磁导率, 具体功率损耗, 分离损失, 斯坦梅茨系数和许多先进的结果
- 在SI和CGS国际单位制下磁单元, 在毫米和英寸的测量, 温度在摄氏度和华氏度



数据库和文件搜索

- 带有快速搜索选项, 命令, 选择等选项测量文件数据库
- 完全兼容的电子表格程序, 诸如微软 Excel.

测量组合

有能力在一样的图形中分类得到不同的测量. 软件分辨分组类型, 和提供附加的结果, 诸如斯坦梅茨系数分离损失测定.

测量参数设定

- 手动或自动设定磁化和消磁场, 速度, 分辨率和很多其他的参数
- 直接质量控制接受限制设定

数据制作

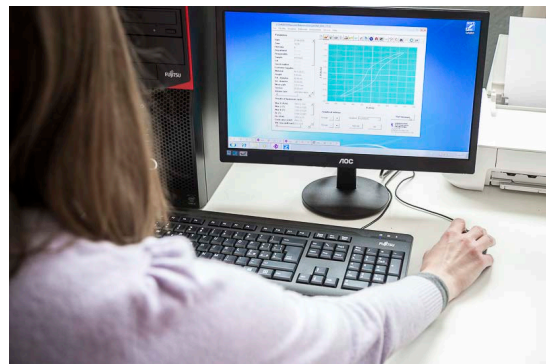
- 曲线对比
- 曲线的添写, 自动或从目录中使用一个数学函数
- 自动控制磁通计
- 不同曲线的合并

报告打印

- 6个不同尺寸和内容的预设报告
- 改变信息和英语与意大利语的切换, 客户定制报告选项
- 报告能被打开和保存其它文字处理程序中, 像微软Word

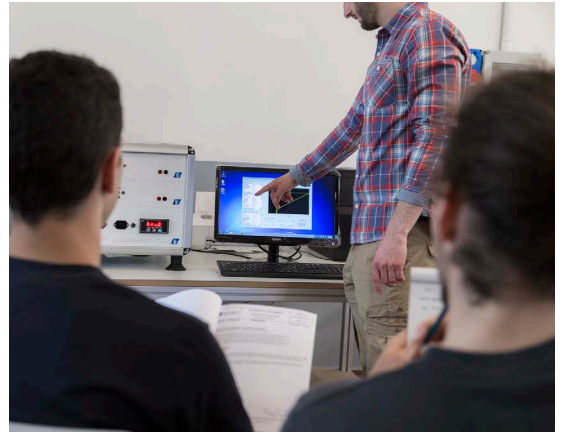
保护

根据选择的参数, 有限制的密码保护访问.



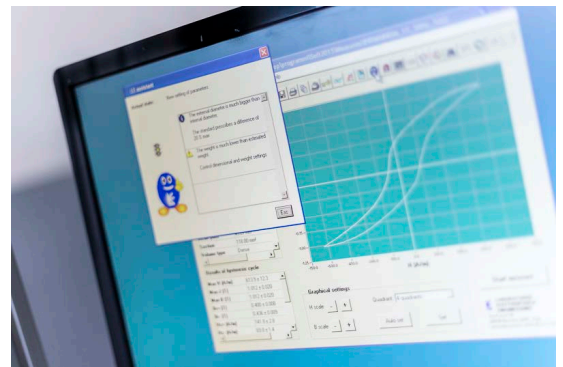
个性化的培训

依靠我们的个性化培训的专家团队，在易磁验收期间，交付后，额外的培训可能安排在你的公司。我们很高兴创建一个定制的培训计划来满足您的需要。



实时帮助

易磁助理实时监测您的系统，并提供建议和错误信息以提高性能。如果信息和警告超出了一定程度易磁助理会自动激活。



无缝支持

与LE，你离专家帮助只有一个按钮的距离。通过TeamViewer屏幕共享在线访问支持，Skype我们---或者直接通过你的设备软件发送一个技术帮助请求。对于易磁设备无缝支持是内部安装的。





LABORATORIO ELETTROFISICO

适合各种磁性材料的高效导磁体和精度测量设备

定制磁化设备



高效导磁体



工作站及自动系统



EUROPE | ITALY (HQ)

Via G. Ferrari 14
Nerviano, MI 20014
+39 0331 589785

USA | MICHIGAN

40 Englewood Drive, Suite H
Lake Orion, MI 48359
+1 248 340 7040

CHINA | SHANGHAI

389 Zhao Jia Jing Lu, building 4,
Songjiang Qu, Shanghai Shi, 201613
+86 21 5401 9806

sales@elettrofisico.com



成立于1959，LE公司是一家全球化公司，专门从事工程、设计并制造世界上最精密的磁化和磁测量设备。公司总部设在米兰，我们有实验室、测试设备、技术人员，和在美国、印度和中国的技术中心。

我们保留未通知而更改上述内容的权利。更多细节，请访问网址
www.laboratorio.elettrofisico.com